

BMS2.2(S)

Servomoteur PROPORTIONNEL 230 V ca pour Ball Valve

Application

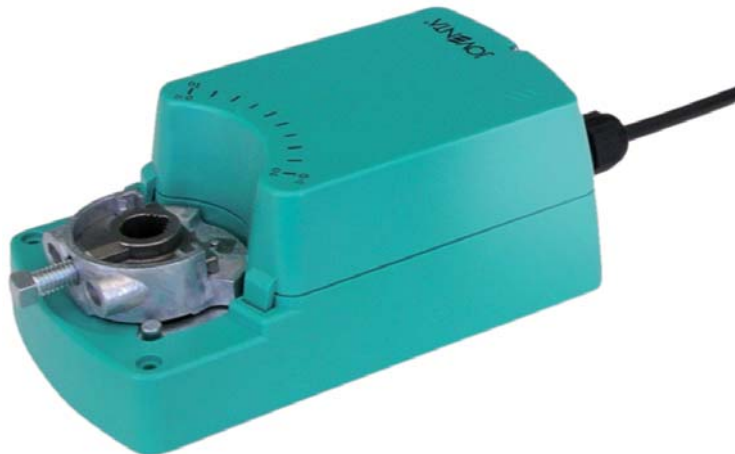
Les servomoteurs tout électriques de la série **JOVENTA VALVE** ont été conçus pour actionner les vannes à boisseau sphérique Ball Valves. Ces servomoteurs sont assemblés aux vannes de type JV20...et JV30... avec le kit ZAK2.

Caractéristiques

- Signal de commande 0(2)...10 Vcc
- Possibilité de faire fonctionner jusqu'à 5 servomoteurs en parallèle
- Raccordement sur bornier à vis possible
- fourni avec 1 m de câble sans halogène
- Assemblage sur Ball Valve simplifié avec l'adaptateur ZAK2
- Sélection du sens de rotation
- Asservissement manuel par bouton poussoir
- 2 contacts auxiliaires ajustables
- Arrêt automatique en fin de course (protection pour surcharge)
- Disponible en version personnalisée
- Conforme aux normes CE

Pour l'assemblage Ball Valve - Servomoteur :

- JV... + BAS... ou BMS...



Spécifications Techniques

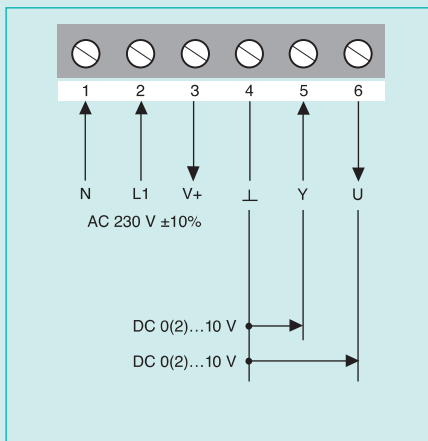
Servomoteur	BMS2.2(S)
Couple	8 Nm
Temps de marche	30 s
Tension d'alimentation	230 V ca
Fréquence	50-60 Hz
Consommation	
- en marche	2.5 W
- en fin de course	0.3 W
Dimensionnement	6.0 VA / 3.6 A @ 2 ms
Plage de travail Y	non ajustable
Signal de commande Y1	0(2)...10 V cc
Résistance d'entrée Y1	Ri 100 Ω
Signal de positionnement U	0...10 V cc
Résistance de charge	>50 kΩ
Angle de rotation / Plage de travail	90° (93°mech.)
Angle de rotation / Limitation	Impossible
Contacts auxiliaires	3(1.5) A, 230 V ca
- plage de réglage S1	5°...85° < ajustable
- plage de réglage S2	
Câble	1.0 m sans halogène
- Moteur	6 fils 1-2-3-4-5-6
- Contacts	5 fils 21-22-23-24-25
Durée de vie	60.000 rotations
Niveau Sonore	45 dB (A)
Classe de Protection	II
Degré de Protection	IP 54
Fonctionnement	Type 1
Conditions d'Ambiance	
- Température en fonctionnement	-20...+50 °C / IEC 721-3-3
- Température de Stockage	-30...+60°C / IEC 721-3-2
- Humidité	5...95% r.F. sans condensation
Poids	1.1 Kg
Service	Sans entretien
Normes	
- Mécaniques	EN 60 529 / EN 60 730-2-14
- Electroniques	EN 60 730-2-14
- CEM Emissions	EN 50 081-1:92 / IEC 61000-6-3:96
- CEM Immunité	EN 50 082-2:95 / IEC 61000-6-2:99

Codes articles

Références	Descriptions
BMS2.2N	230 V ca avec câble
BMS2.2SN	230 V ca avec 2 contacts auxiliaires et câble

BMS2.2(S)
Servomoteur PROPORTIONNEL 230 V ca pour Ball Valve

Schéma de raccordement



Changement du sens de rotation

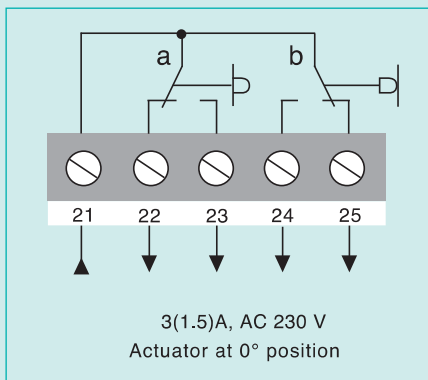
Microrupteur d2

Pour inverser le sens de rotation, déplacer le microrupteur **d2** sur la position ON.

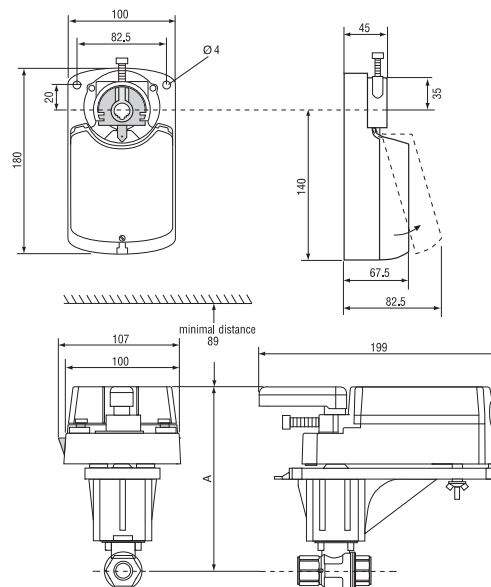
L'action du signal sera également inversée.

Le plug **(c)** ne doit jamais être inversé sinon, le moteur ne fonctionne pas correctement.

Contacts Auxiliaires (S)



Dimensions en mm

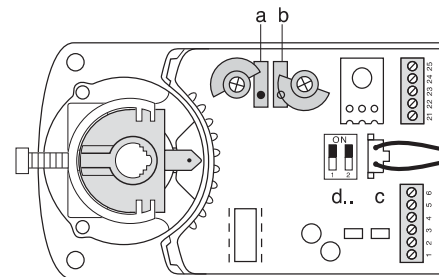


Type	A
DN15	160
DN20	160
DN25	162
DN32	173
DN40	177
DN50	182

Réglage des contacts auxiliaires

Réglage d'usine (sens horaire) :
Contact **a** à 10°
Contact **b** à 80°

La position des contacts auxiliaires peut être modifiée par la rotation manuelle des commutateurs **a** et **b**.



Assemblage Servomoteur - Ball Valve

